

Zur Funktion



Entsprechend der vom Administrator erteilten Berechtigung kann man die elektronische Unfallanzeige für Beschäftigte, Feuerwehren oder Kinder in Kindertageseinrichtungen oder Schulen ausfüllen.

Hinweise zu den einzelnen Eingabefeldern erleichtern das Ausfüllen.

Auch Wegeunfallfragebogen und Vordrucke zu Berufskrankheiten sind hinterlegt.

Meldung statistischer Daten im Erhebungsbogen sind möglich.

Informationen über Beitragszahlungen und gemeldete Versicherungsfälle können abgerufen werden.

... und wenn es mal klemmt?

Keine Frage, das Team der Unfallkasse Saarland steht für fachliche und technische Fragen bereit.

Keine Neuigkeit mehr verpassen!



Hier geht es zur
Newsletter-Anmeldung:
www.uks.de/?id=219

Wir sind für Sie da.

Haben Sie noch Fragen? Melden Sie sich bei uns! Wir informieren Sie gerne.



Unfallkasse Saarland
Beethovenstraße 41
66125 Saarbrücken-Dudweiler

Telefon 0 68 97 / 97 33-0
Telefax 0 68 97 / 97 33-37

E-Mail extranet@uks.de
Web www.uks.de

Extranet

**ein Serviceangebot
der Unfallkasse Saarland
an ihre Mitglieder**

Worum geht's?



Die Digitalisierung schreitet immer weiter voran. Die daraus resultierenden Vorteile möchte die Unfallkasse Saarland in ihrem Bereich an die Mitglieder weitergeben – durch das Angebot eines Extranets.

- Schneller und sicherer elektronischer Kontakt zu uns
- bedienerfreundliches Erstellen von Unfallanzeigen, Wegeunfallfragebogen u.a. Vordrucken
- Meldung statistischer Daten
- Weitere Funktionalitäten
- Keine zusätzlichen Kosten für die Nutzer

Welche Voraussetzungen müssen erfüllt sein?

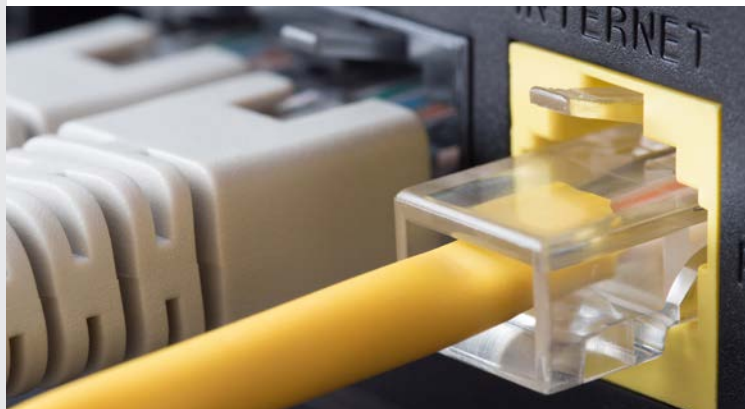
Um das Extranet nutzen zu können brauchen Sie einen PC oder Laptop, Tablet oder Smartphone und Internetzugang.

Die Bedienung des Extranet ist kinderleicht und überwiegend selbsterklärend. Wer einen PC bedienen kann, kommt damit zweifellos klar.

Unser Extranet wird von jedem gängigen, aktuellen Internet-Browser unterstützt.

Jeder Nutzer braucht eine Berechtigung. Die Geschäftsleitung des Mitgliedsunternehmens bestimmt einen Mitarbeiter / eine Mitarbeiterin bei der Unfallkasse Saarland als Administrator. Wir erteilen die entsprechende Berechtigung und dieser Administrator vergibt vor Ort die Berechtigung der unterschiedlichen Funktionalitäten.

Wie die Organisation vor Ort erfolgt, bleibt auch weiterhin dem Mitgliedsunternehmen vorbehalten.



Wie komme ich dahin?

Der Zugang zum Extranet erfolgt über den Reiter „EXTRANET“ in der Kopfleiste auf der Internetseite der Unfallkasse Saarland:

www.uk.s.de

Oder Sie wählen direkt extranet.uk.s.de

